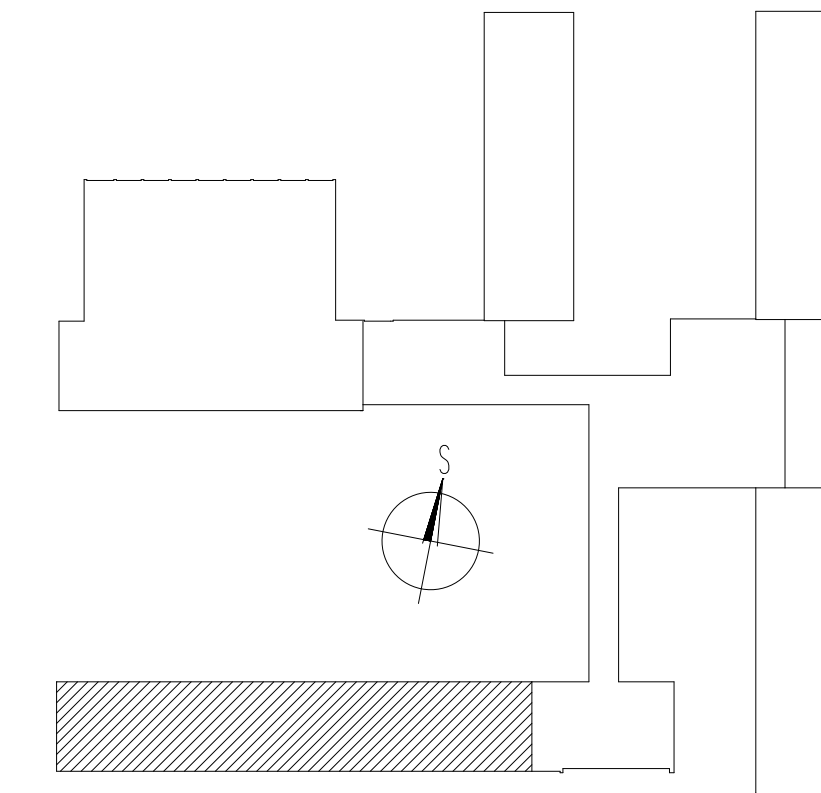


LEGENDA MÍSTNOSTÍ

Č.M.	NAZEV MÍSTNOSTI
3.1	WC MUŽI
3.2	UMÝVÁRNA
3.3	UMÝVÁRNA
3.4	WC ŽENY
3.5	PŘEDSÍŇ WC
3.6	SCHODIŠTĚ
3.7	SKLAD
3.8	CHODBA
3.9	UČEBNA
3.10	KABINET
3.11	UČEBNA
3.12	KABINET
3.13	UČEBNA
3.14	SKLAD

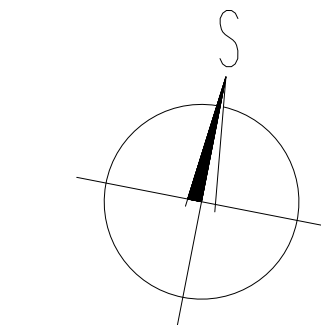


Legenda slaboproud:

	DATOVÝ ROZVADĚČ
	DATOVÁ ZASUVKA 1xRJ45
	DATOVÁ ZASUVKA 2xRJ45
	Wi-Fi AP
	KAMERA

POPIS INSTALACE:

Rozvody metalické kabeláže FTP CAT6, vždy samostatně v rámci každého pavilonu z modulárního patch panelu umístěného v nástěnném datovém rozvaděči k datové dvojzásuvce a ze samostatných datových tras pro AP zakončených konektorem RJ45. Vedení v el. instalačních lištách na povrchu stěny a závěsných žlábků na chodbách kotvených do stropu/zdi, včetně nezbytných průrazů instalace a příslušenství. Certifikační měření před uvedením do provozu.



ZOOP. PROJEKTANT	PSUK		Z+M GROUP	ZHOTOVITEL: Z + M Partner, spol. s r.o. Valchářská 3261/17 702 00 Ostrava IČ: 41032004
VYPRACOVAL	PSUK			
INVESTOR	ZŠ MENDELOVA, EINSTEINOVA 2871, 733 01 KARVINA – HRANICE			
NAZEV PROJEKTU:	KONEKTIVITA ZÁKLADNÍ ŠKOLY, MENDELOVA V KARVINĚ.			FORMAT 7x44
KARVINA, P.Č. 2715/9, 2715/10, 2715/11, 2715/12, 2715/13, 2715/14, 2715/15, 2715/16, 2715/17, 2715/139, K.Ú. KARVINA – MĚSTO.				STUPEŇ DPS
				DATUM 2.2023
				ZAKÁZKA XXXXXX
VÝKRES				ST. OBJEKT SO 01
PAVILON A – PŮDORYS 3.NP				MĚŘÍTKO 1:50
				ČÍSLO VÝKRESU A03-A